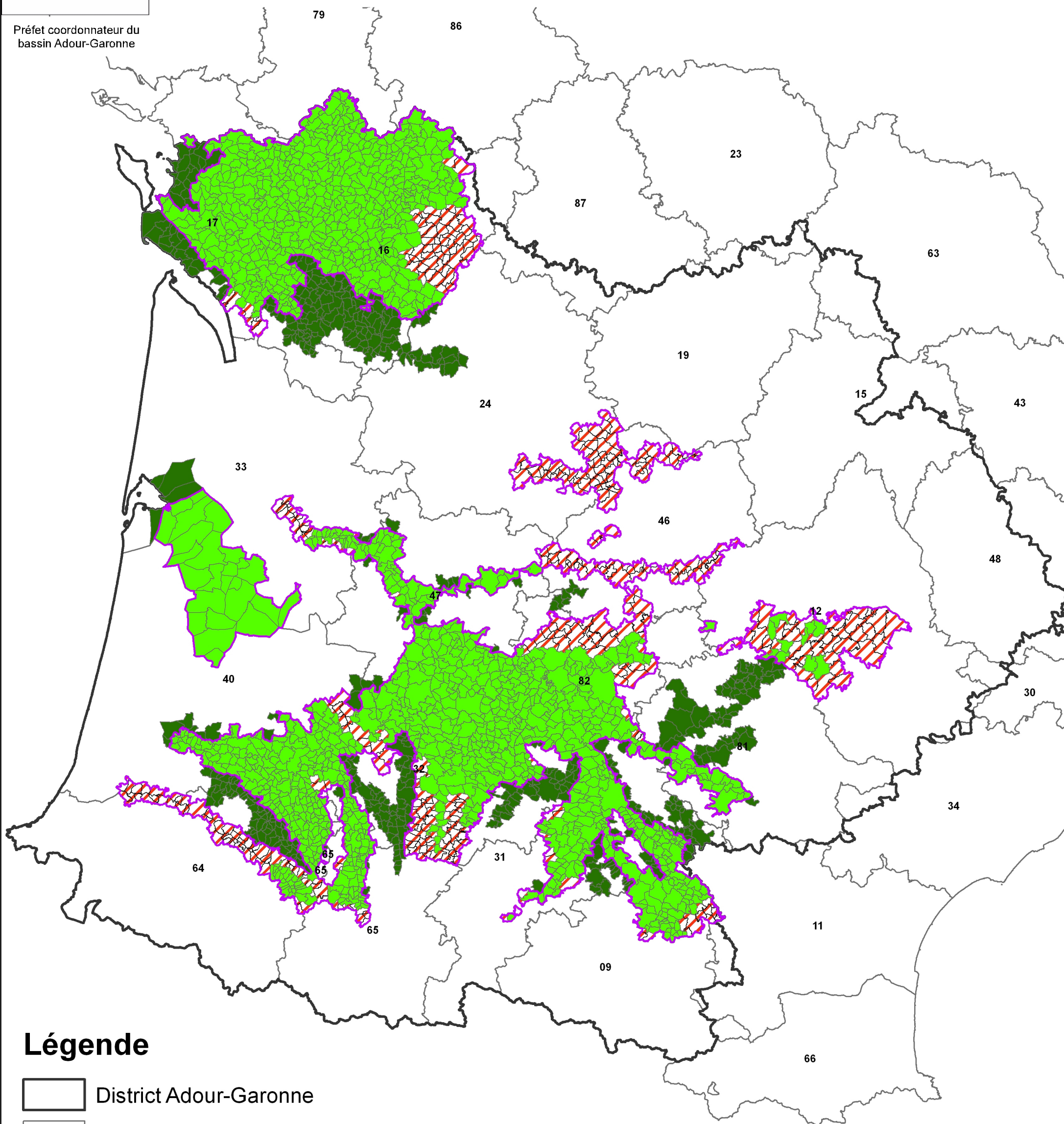








Délimitation de la zone vulnérable à la pollution par les nitrates d'origine agricole sur le bassin Adour-Garonne - comparaison avec la délimitation du 4 octobre 2007 modifiée le 31 décembre 2008

Préfet coordonnateur du
bassin Adour-Garonne



Légende

-  District Adour-Garonne
-  département
-  Zone vulnérable 2007
-  Communes rajoutées
-  Communes déjà incluses dans les zones vulnérables actuelles (2007)
-  Communes supprimées/zones vulnérables actuelles (2007)

0 15 30 60 90
Km